

LHKO
ETAPA AMAIERAKO
EBALUAZIO DIAGNOSTIKOA
(LH 6)



Etapa Amaierako
EBALUAZIO DIAGNOSTIKOA
EVALUACIÓN DIAGNÓSTICA
de fin de etapa

ED 2024



Familia agurgarria:



128
Ikastetxe

Zure semea edo alaba **2024ko Ebaluazio Diagnostikoan** parte hartzeko aukeratutako taldean dagoela jakinarazten dizugu.

Euskal Hezkuntza Sistemaren ebaluazioa da, Etapa-amaierakoa, eta bere **helburua** Euskadiko LHko 6. mailako ikasleen irteera profila ezagutzea da, beharrezko hobekuntzak ezarri ahal izateko.



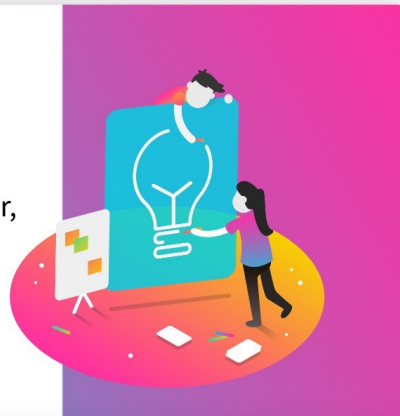
5410
LH6.mailako
ikasle

128 ikastetxek (publiko zein itunpekoak) eta 5410 ikasle inguruk hartzen dute parte, eta kanpoko enpresa bat arduratuko da probaren aplikazioaz. Amaieran ez da ikasleen emaitzen banakako txostenik egingo, ikastetxearena baizik.

Eskerrik asko zure laguntzagatik.

Nola dago antolatuta?

Ebaluazioa **martxoan** egingo da ikastetxean bertan, bi egunetan zehar, eta konpetentzia desberdinetako hainbat proba izango ditu.



Zer ebaluatuko da?

Ebaluatuko diren **konpetentziak** hauexek dira:

- Hizkuntza-komunikazioa euskaraz.
- Hizkuntza-komunikazioa gaztelaniaz.
- Hizkuntza-komunikazioa ingelesez.
- Matematikarako konpetentzia.
- Zientziarako konpetentzia.
- Ikasten eta pentsatzen ikasteko konpetentzia.

Horrez gain, ikasleek beteko dute bere testuinguruari buruzko **galdera-sorta bat**.

